

AED

EL VALOR DE LAS PERSONAS



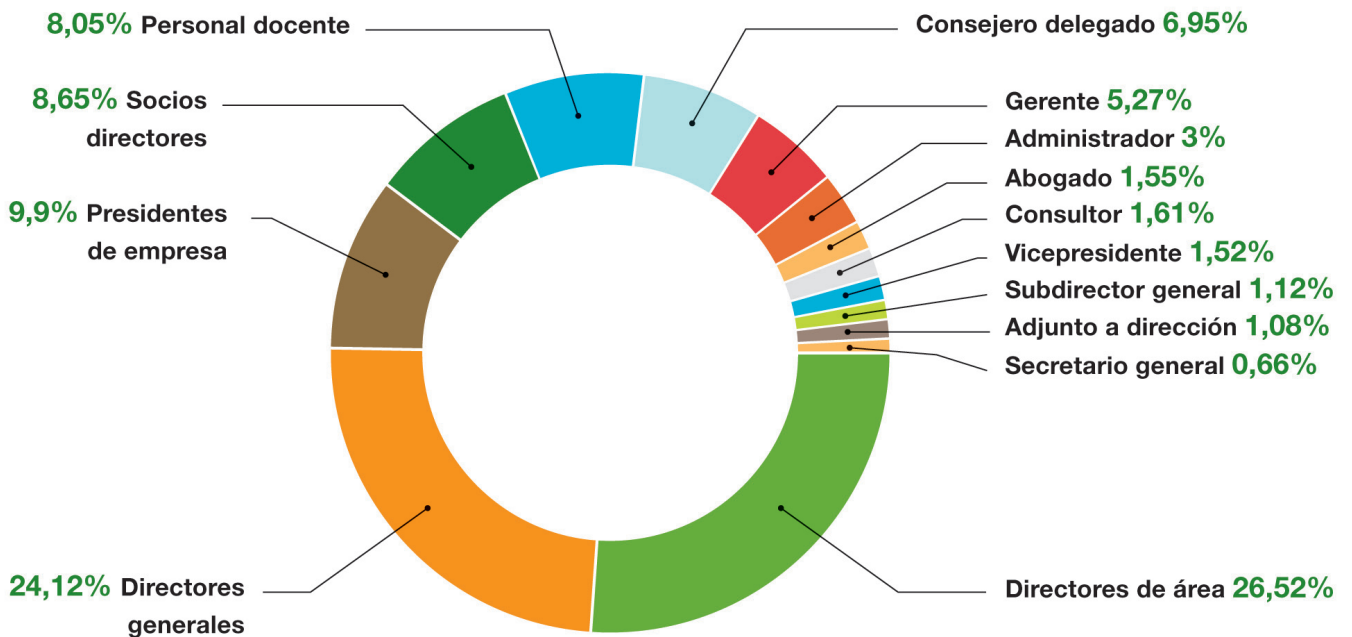
AED

ASOCIACIÓN
ESPAÑOLA DE
DIRECTIVOS



¿A quién representa?

Nacida en 1996, como resultado de la fusión de la Asociación de Directivos de Empresa – ASACE y el Club Financiero de Barcelona, actualmente AED tiene sede en Barcelona, Madrid y Valencia y aglutina a cerca de 1.700 directivos, de los que aproximadamente el 60% son altos directivos.



AED es miembro fundador y principal impulsor de la Confederación Española de Directivos y Ejecutivos - CEDE, principal representante de la clase dirigente española con más de 94.000 miembros.



¿Qué es AED?

La Asociación Española de Directivos – AED tiene la misión de potenciar la agrupación y representación de directivos y profesionales del ámbito empresarial en toda España.

En los últimos años, AED se ha convertido en punto de referencia de la clase directiva española, gracias a las actividades que organiza, dirigidas a generar el intercambio de ideas con el objetivo de impulsar el crecimiento profesional y aportar valor a los directivos españoles.

¿Qué hace AED?

AED **organiza actividades** (alrededor de 100 al año), de marcado carácter formativo, gracias a las cuales los directivos son convocados a intercambiar conocimientos y experiencias sobre temas de actualidad económica y empresarial con líderes y expertos:

- Desayunos de trabajo
- Almuerzos – Coloquio
- Encuentros de Networking Directivo
- Fórum de las Relaciones Empresariales e Institucionales
- Visitas a la empresa del socio
- Seminarios, conferencias y jornadas de trabajo
- Premio AED al Directivo del Año

En el **ámbito institucional** destacan, entre otras colaboraciones con instituciones de prestigio, las relaciones con el Parlament de Catalunya y la Asamblea de Madrid, entidades de las que AED es estamento consultivo. A través de reuniones entre directivos y representantes de los grupos parlamentarios, la Asociación se esfuerza por trasladar a la clase política el sentir de los principales responsables del desarrollo de las empresas del país.

abertis

Agbar

Telefonica

MANGO

peplematters

Deloitte.

gasNatural
fenosa



Las comisiones de trabajo de AED

Las comisiones de trabajo de AED contribuyen al desarrollo de la función directiva mediante la realización de informes y documentos de interés. Las comisiones están formadas por socios de AED que desean contribuir al desarrollo de las áreas de actividad de cada grupo de trabajo.

En la actualidad son diez las comisiones de trabajo en el seno de AED:

- Función Directiva
- Gestión de Personas
- Jurídico-fiscal
- Desarrollo Corporativo
- Gestión de Conocimiento
- Marketing
- Jóvenes directivos
- Estudios y Publicaciones
- ACODI Económico-Financiera
- ACODI Técnico – Científica

Los socios de AED en Internet

ExtrAED, la sección privada de la web de AED, facilita el networking entre los socios ya que permite acceder de forma sencilla y rápida al directorio de asociados, para consultar aquellos datos que el titular autoriza. Asimismo, asistir a los actos y actividades de AED resulta fácil: desde la sección “agenda” es posible inscribirse online en la actividad deseada y realizar el pago en tan sólo unos minutos.

Asimismo, la Asociación cuenta con un grupo en LinkedIn donde tanto directivos de toda España (sean o no socios) comparten inquietudes, debaten sobre temas de interés, intercambian información y establecen contactos, enriqueciendo así su red profesional.

Socios corporativos

Gracias al apoyo que ofrecen los socios corporativos (al pie de estas páginas), la entidad desarrolla proyectos en distintos ámbitos alineados con los objetivos de carácter estratégico que se ha marcado. En contrapartida, los socios corporativos tienen la posibilidad de tener mayor presencia y visibilidad entre nuestro colectivo, vinculando su oferta de productos y servicios a las necesidades de los directivos.





Ventajas de asociarse a AED

En calidad de miembros de AED, nuestros socios pueden beneficiarse en exclusiva de numerosas e interesantes ventajas, entre las que destacan las siguientes:

- Pertener a una entidad de referencia para la clase directiva española.
- Participar en todas las actividades organizadas por la Asociación (más de 100 al año) en las condiciones exclusivas para los miembros de la entidad, así como invitar a otras personas de su interés.
- Networking entre los más de 1.700 directivos socios de la entidad.
- Acceder a toda la información publicada en la ExtrAED y a los datos autorizados de cada asociado.
- Seguir la actividad de las comisiones de trabajo de AED y formar parte de aquellas que considere de su interés.
- Beneficiarse de los acuerdos establecidos por AED con otras organizaciones y de las ofertas que en cada momento promuevan para el colectivo los socios corporativos.



Para más información, visite la web de AED www.aed96.es



AED
ASOCIACIÓN
ESPAÑOLA DE
DIRECTIVOS

AED CATALUÑA

World Trade Center
C/Muelle de Barcelona s/n
Edificio Este, planta 1ª
08039 Barcelona
Tel. 93 508 81 45
Fax. 93 508 81 46

AED MADRID

Hotel H10 Villa de la Reina
Gran Vía, 22
28013 Madrid
Tel. 91 523 26 35
Fax. 91 523 26 34

AED COMUNIDAD VALENCIANA

Real Sociedad Valenciana
de Agricultura y Deportes
C/ Comedias, 12
46003 Valencia
Tel. 902 53 71 53